



**Corso per operatori ecomuseali**

**Sabato 17 marzo**

**Ecomusei e gestione del  
territorio. La progettazione  
consapevole:  
interdisciplinaria' e  
sostenibilita'**

**Ing. Giuseppe Baldo**  
**Centro di riqualificazione fluviale**



perché  
**RIQUALIFICARE ?**

# paesaggio banalizzato

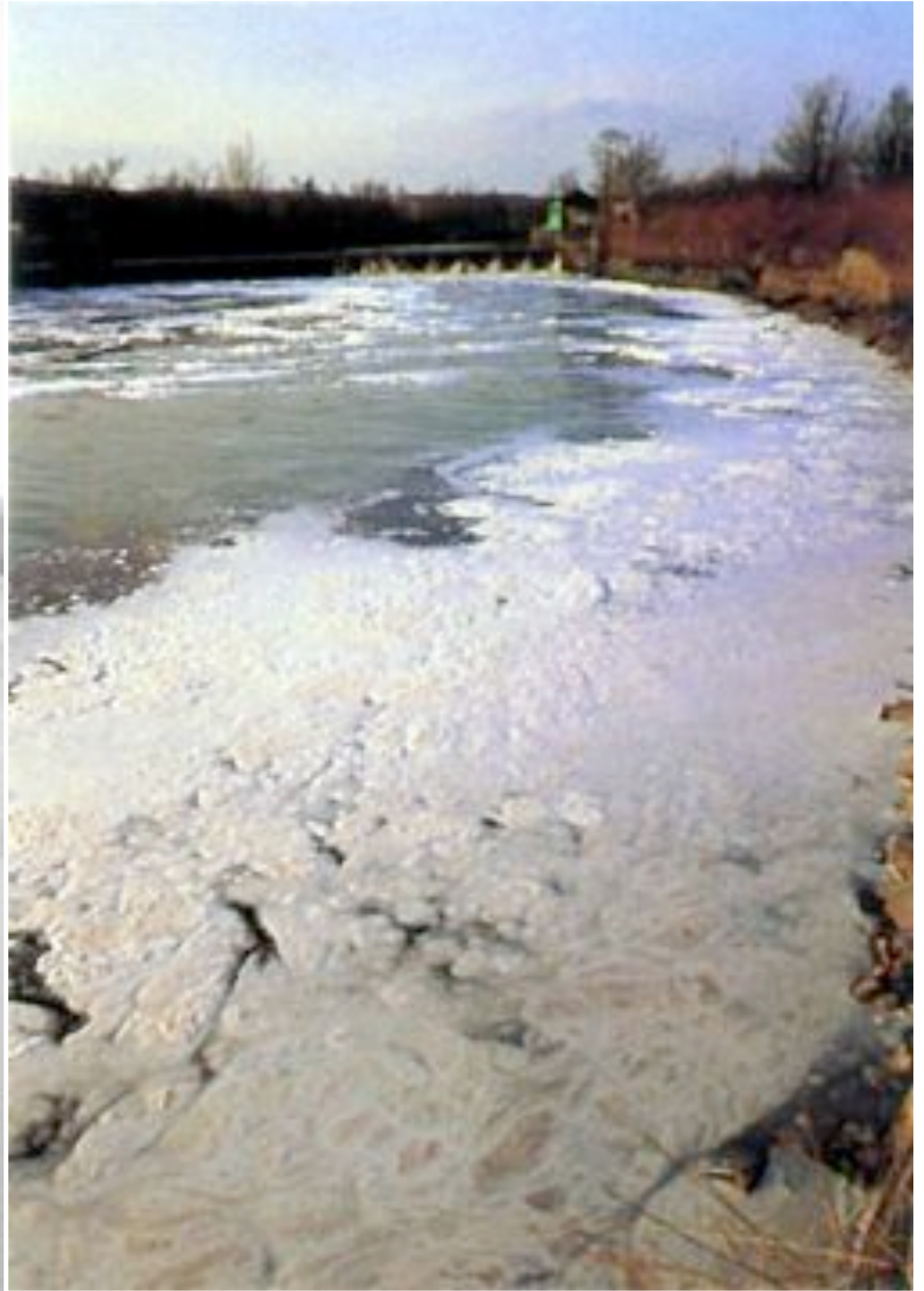
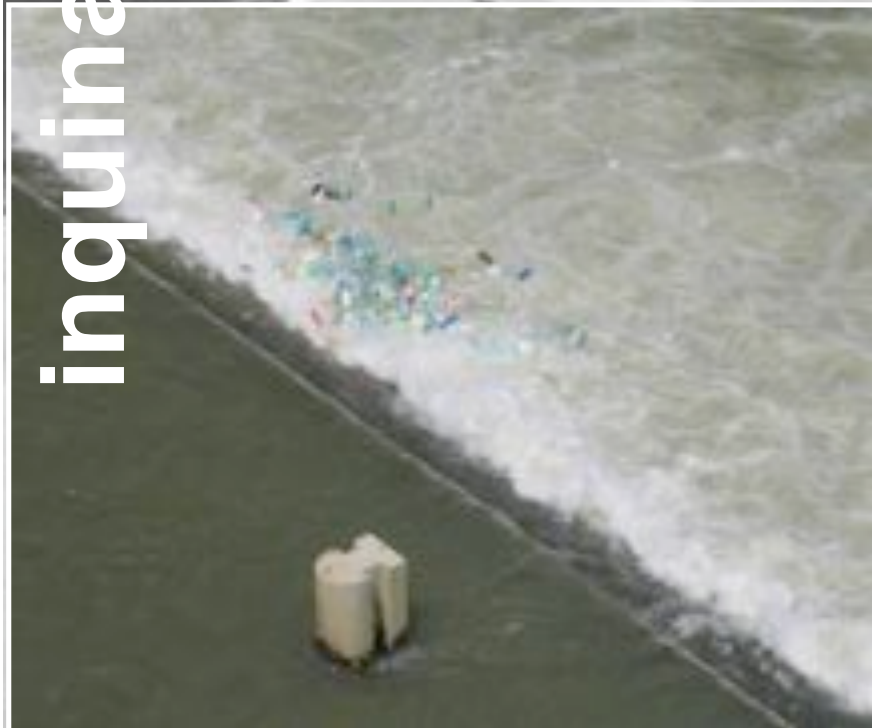




urbanizzazione

rischio idraulico



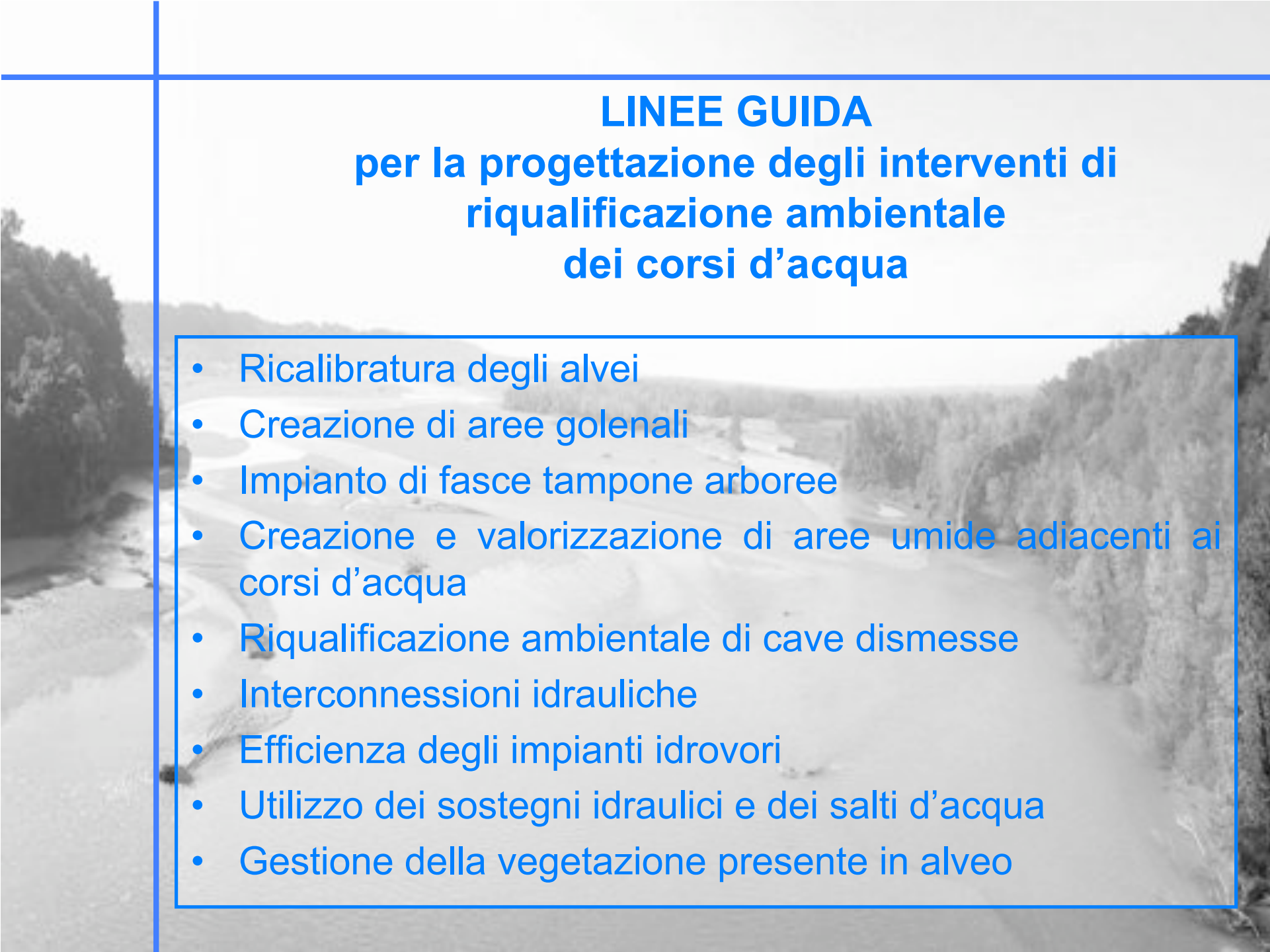


inquinamento

## LA RIQUALIFICAZIONE FLUVIALE

Un'innovazione  
da molteplici punti di vista:

- il coinvolgimento sinergico di figure professionali diverse, enti, pubblico e privato
- una progettazione che, pur fronteggiando problemi locali, li inquadra in un'ottica di bacino con benefici estesi a livello territoriale e temporale
- la ricerca delle soluzioni dei problemi idraulici unita all'attenzione per gli aspetti ambientali e alla tutela degli ecosistemi, in un'ottica multiobiettivo
- il ricorso alle tecniche dell'ingegneria ambientale come alternativa all'invasività delle metodologie tradizionali



## **LINEE GUIDA**

### **per la progettazione degli interventi di riqualificazione ambientale dei corsi d'acqua**

- Ricalibratura degli alvei
- Creazione di aree golenali
- Impianto di fasce tampone arboree
- Creazione e valorizzazione di aree umide adiacenti ai corsi d'acqua
- Riqualificazione ambientale di cave dismesse
- Interconnessioni idrauliche
- Efficienza degli impianti idrovori
- Utilizzo dei sostegni idraulici e dei salti d'acqua
- Gestione della vegetazione presente in alveo



# UN' OPPORTUNITA' PER IL CONSORZIO DI BONIFICA DESE SILE

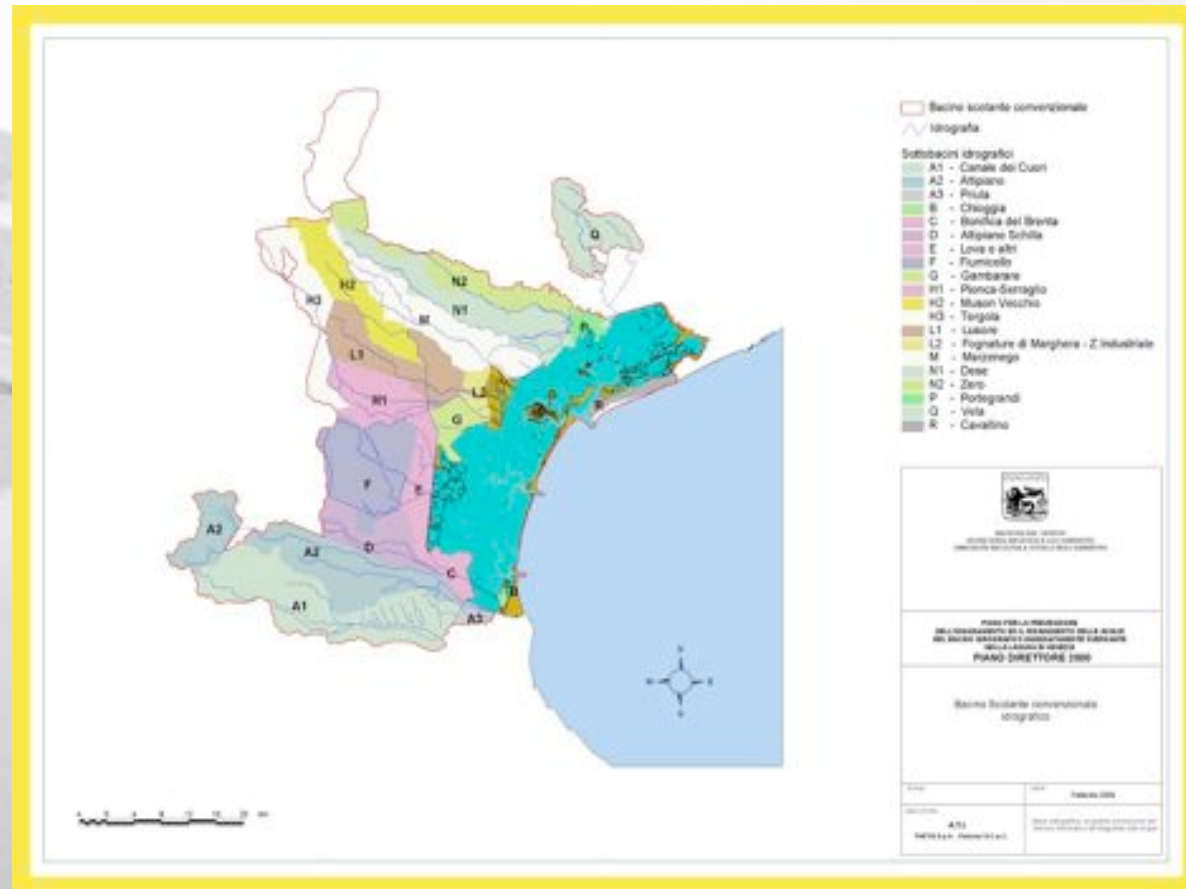


Il Consorzio di  
Bonifica Dese  
Sile ricade  
parzialmente nel  
Bacino Scolante  
della Laguna di  
Venezia.

LEGGE  
SPECIALE PER  
LA LAGUNA

SENSIBILITA'  
AMBIENTALE

FINANZIAMENTI



## A livello di pianificazione degli interventi

sono state adottate analisi multicriterio che hanno determinato la priorità degli interventi da realizzarsi non solo in considerazione della soluzione dei problemi connessi al rischio idraulico ma anche per il perseguimento di obiettivi diversi, quali ad esempio la riduzione dei nutrienti (azoto e fosforo), il miglioramento paesaggistico dei corsi d'acqua, la loro fruibilità.

spesso in collaborazione con altri Enti (Comuni, Province, Regione) che in diversi modi possono incidere su questo processo positivo (PRG, PTP, ...) e incrementando la partecipazione della collettività (riunioni con la popolazione, mass media, ecc...).

### punti di **FORZA**

- ATTIVAZIONE SINERGIE
- AMPLIAMENTO BACINO  
IDEE PROGETTUALI
- PARERI + VELOCI !
- MINOR RISCHI DI STOP IN CORSO



### punti di **DEBOLEZZA**

- TEMPO MAGGIORE
- COSTI MAGGIORI
- SOVRAESPOSIZIONE (?)

