

A livello di progettazione degli interventi

sono state adottate, da **staff multidisciplinari**, linee guida innovative per il raggiungimento dei molteplici obiettivi; alcune di queste hanno spiccata natura idraulica (aumento della capacità di invaso degli alvei, creazione di aree di espansione, sezioni di controllo, ecc...), altre, ad esse strettamente collegate, hanno una funzione ambientale (incremento della vegetazione ripariale, sinuosità del corso d'acqua, biodiversità, ecc...).



punti di
FORZA

- **MAGGIORI IDEE**
- **MIGLIORI SOLUZIONI (ANCHE IDRAULICHE)**
- **CRESCITA CULTURALE**



punti di
DEBOLEZZA

- **TEMPI MAGGIORI**
- **COSTI ... COSTI**

(ma ne vale la pena!)

A livello di realizzazione

con l'adozione di particolari cautele durante la esecuzione dei lavori (rispetto della vegetazione esistente, controllo del sedimento, ecc...)



punti di
FORZA

- **MENO CONTRASTI (ADDIRITTURA COLLABORAZIONE!)**
- **MINOR IMPATTO**
- **COSTI MINORI**
- **TEMPI MINORI**

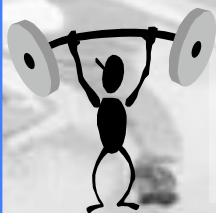


punti di
DEBOLEZZA

- **NECESSITA' DI STAFF**
- **IMPRESE POCO PREPARATE**
- **FRONTISTI E UTENTI POCO PREPARATI**

A livello di manutenzione

tramite l'adozione di programmi concordati con altri uffici nel rispetto biologico del corso d'acqua



punti di
FORZA

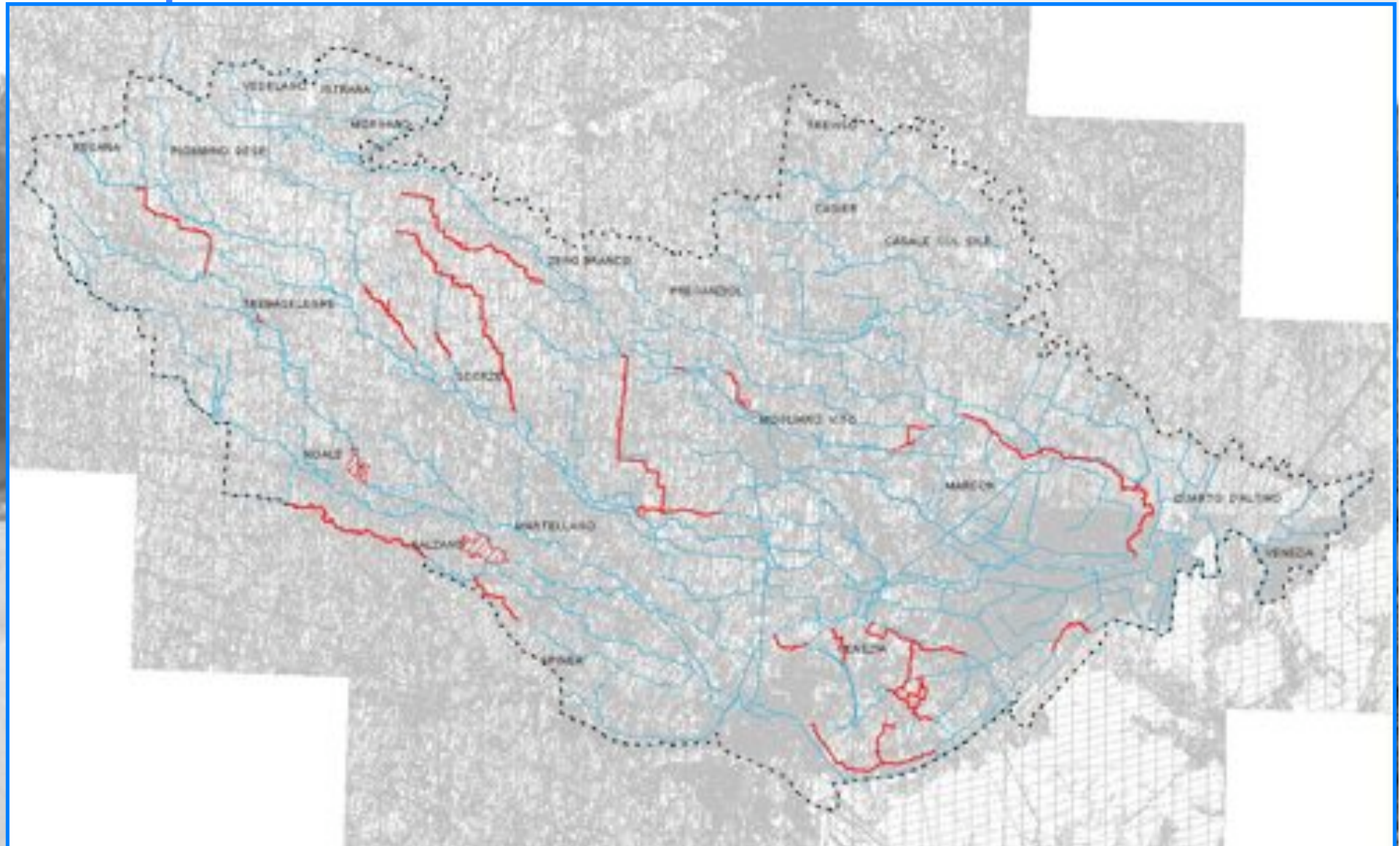
- **MINOR COSTI (NEL TEMPO)**
- **SODDISFAZIONE OPERATORI**
- **AUMENTO CONSENSO**



punti di
DEBOLEZZA

- **PREPARAZIONE OPERATORI**
- **MACCHINE OPERATRICI**
- **COSTO INIZIALE MAGGIORE**

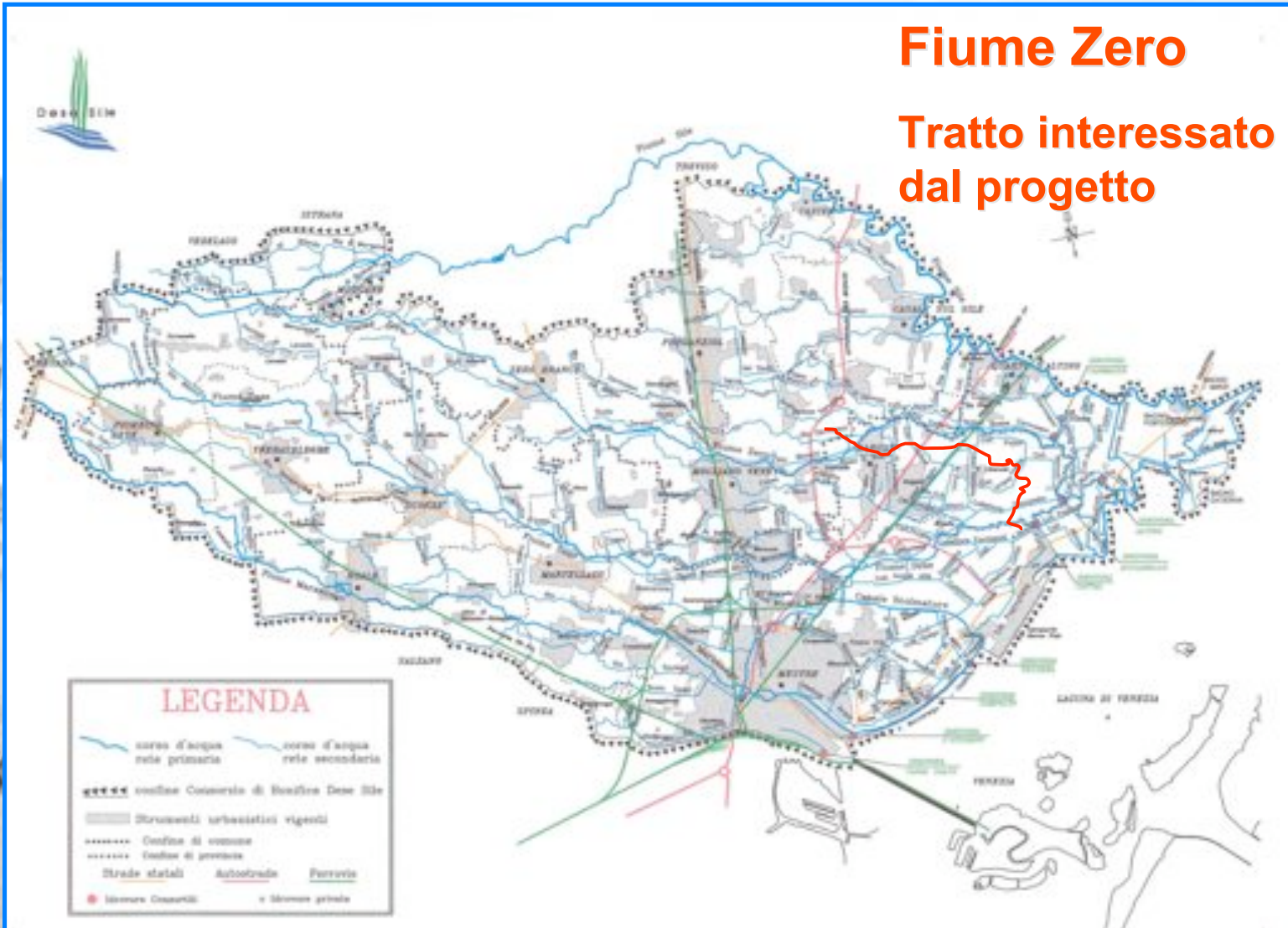
I progetti del Consorzio di Bonifica Dese Sile



I progetti del Consorzio di Bonifica Dese Sile

Fiume Zero

Tratto interessato dal progetto

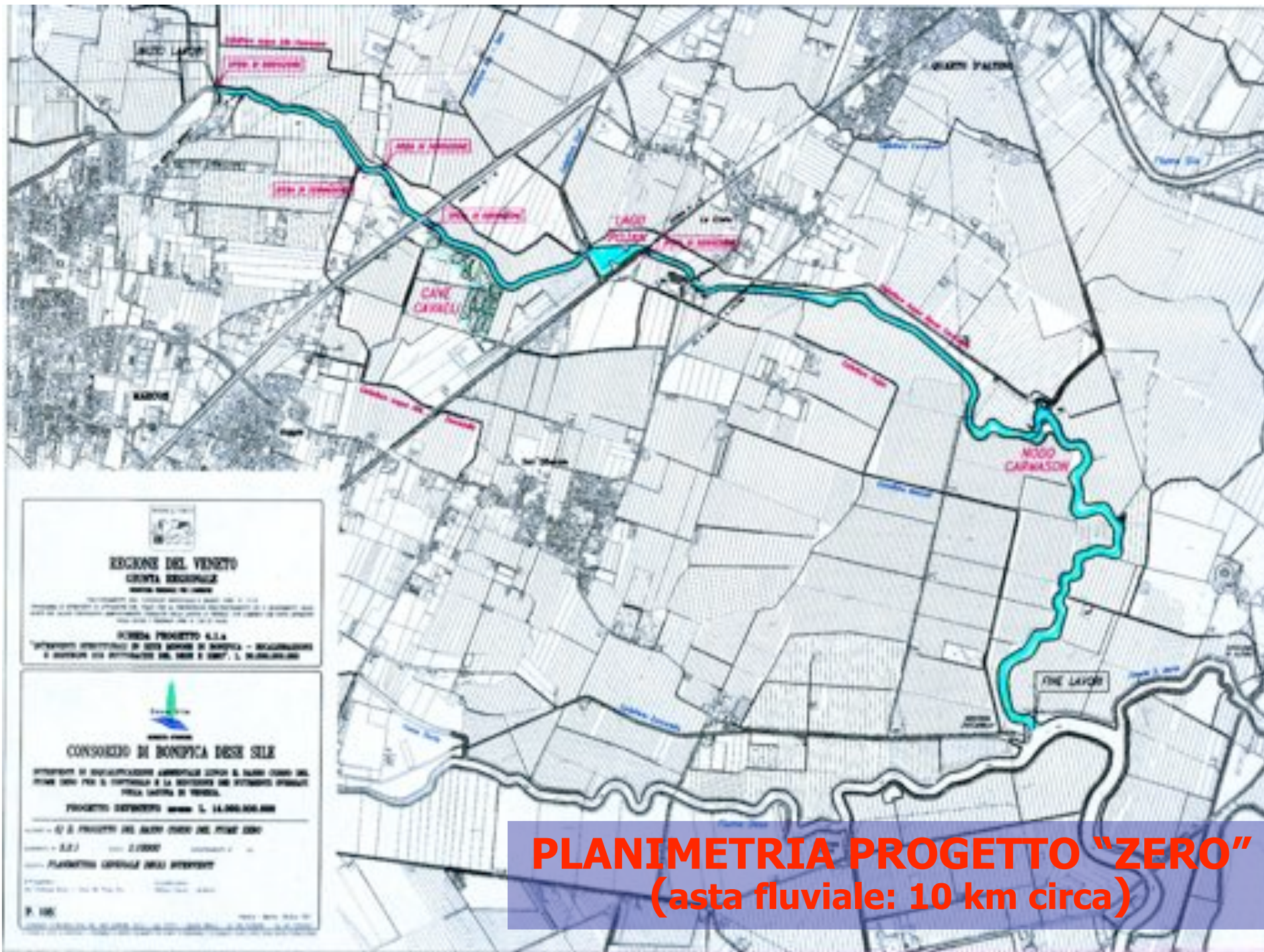


OBIETTIVI

- Riduzione dei nutrienti sversati nella Laguna Nord
- Soluzione del problema del rischio idraulico (incremento dei tempi ritorno - marea 1966 – difesa acque esterne)
- Miglior utilizzo della risorsa idrica (salinità, minimo deflusso vitale, irrigazione, ecc...)
- Controllo del sedimento (tutela degli ambienti di fondo, riduzione degli interventi di manutenzione)

OBIETTIVI

- Incremento della valenza naturalistica (biodiversità, reti ecologiche) e paesaggistica
- Miglioramento della fruibilità
- Miglioramento fondiario dei terreni circostanti e creazione di nuove opportunità per il mondo agricolo
- Diffusione della cultura della riqualificazione fluviale
- Studio e applicazione di nuove tecniche di manutenzione
- Sperimentazione e monitoraggio



CARATTERI INNOVATIVI DEL PROGETTO

- Integrazione tra soluzioni a carattere preminentemente idraulico e soluzioni di spiccata valenza ambientale
- Integrazione tra azioni lungo il corso d'acqua e nel territorio, in fregio al fiume o comunque in aree in cui intervenire è strategico sia per la qualità delle acque che per la riduzione dei picchi di piena
- Integrazione tra le azioni di carattere pubblico e privato (gentleman agreement, project financing,...) senza ricorrere solo alla procedura espropriativa; convergenza degli interessi pubblici e privati a favore dell'AMBIENTE

CARATTERI INNOVATIVI DEL PROGETTO

- Animazione rurale: coinvolgimento e pubblicizzazione delle possibili forme di sostegno di natura pubblica a favore dei privati (Piano Sviluppo Rurale, Fondi Comunitari, ecc...)
- Reversibilità delle soluzioni
- Autosostenibilità delle soluzioni proposte: cercare delle formule che rendano il progetto-processo sostenibile anche dal punto di vista economico e finanziario
- Ripetibilità dell'esperienza