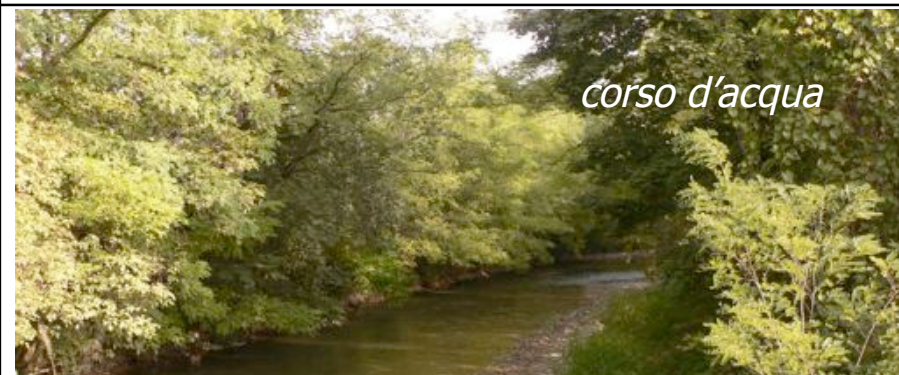
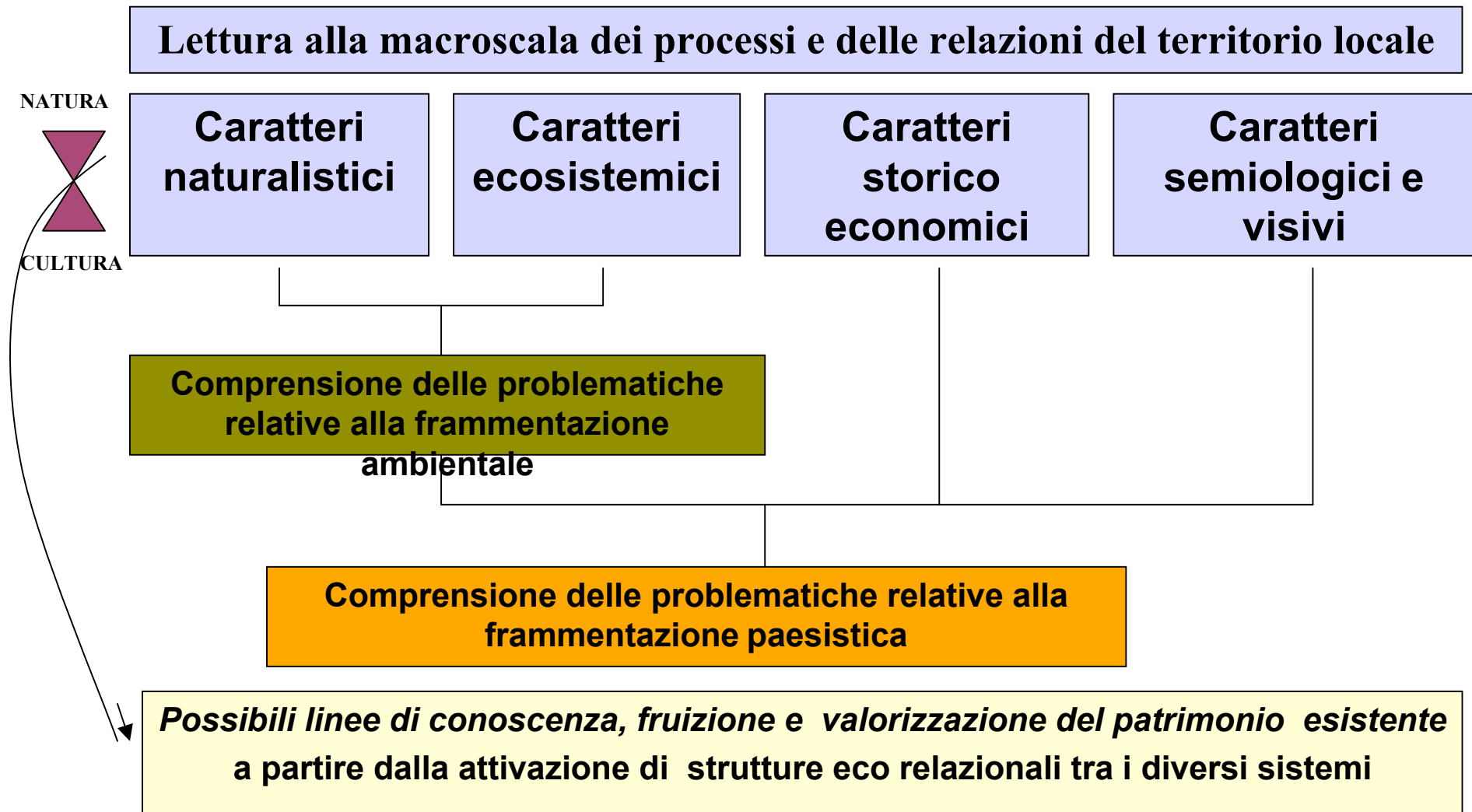


corso d'acqua.



Eco museo e caratteri del paesaggio rurale contemporaneo



Dal *Museo del Paesaggio* all'*Eco museo del Paesaggio*

Museo di Castelnuovo della Berardenga

(ANNI NOVANTA)

- acquisizione di una consapevolezza critica del territorio
- esigenza di dare espressione alle molteplici sfaccettature del termine “paesaggio” facendo riferimento a saperi diversi
- Partire dal paesaggio per creare molteplici occasioni di riflessione
- Predisporre dispositivi museali idonei a percorsi scientifici (pannelli illustrativi e audiovisivi, teche con reperti, rapporti paesaggio/media)

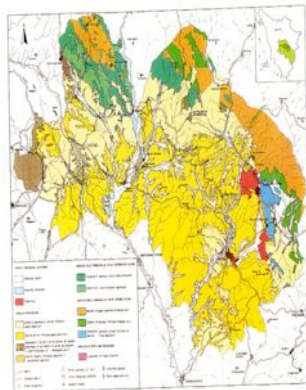


Fig. 20. Carta geologica dei comuni di Siena, Arezzo, Castelnuovo Berardenga e Radicondoli Terme.

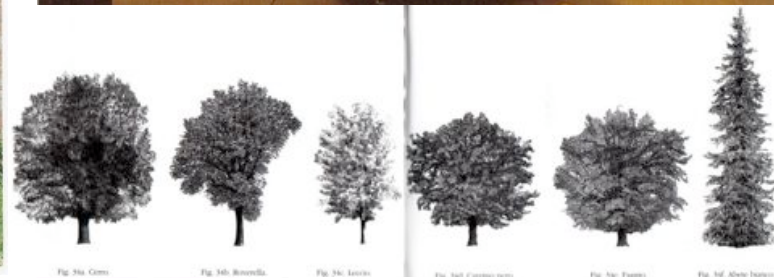


Fig. 21a. Corno

Fig. 21b. Biondella

Fig. 21c. Lancia

Fig. 21d. Corno Rosso

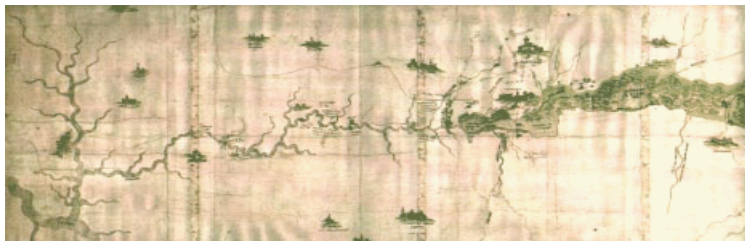
Fig. 21e. Prato

Fig. 21f. Albero Rosso



Dal Museo del Paesaggio all'Eco museo del Paesaggio

Ecomuseo del paesaggio di Orvieto (2000-2006)



*uscita dell'ecomuseo sul
territorio*

*Cosa rende speciale e diverso dagli altri
questo luogo? Quali sono le cose che hanno
maggiore significato per noi? Cosa è
importante di questo paesaggio? Che cosa
mi mancherebbe se non ci fosse più? Cosa
vogliamo farne di questo patrimonio?" Cosa
e come vogliamo preservare? O migliorare?
O trasformare?*

*Realizzazione di un Atlante del
patrimonio della Comunità*

- *Si tratta di un progetto pilota che si propone di istituire un ecomuseo del paesaggio nell'ambito dell'alto Orvietano (territorio che comprende 8 comuni, con una superficie complessiva pari a 380 Km² e una popolazione di circa 10.000 abitanti).*
- *(...) Il paesaggio è il frutto del processo di trasformazione del territorio realizzato gradualmente nel tempo dal succedersi delle popolazioni insediate, che ha reso celebri i luoghi della nostra penisola per la loro grandissima diversità e per l'**inconfondibile identità culturale** che ne è derivata.*
- *(...) Un ecomuseo del paesaggio pone al centro della propria attenzione tutto il territorio come un **museo diffuso**, ove rendere nuovamente leggibile e apprezzabile - in primo luogo alla sua popolazione - l'identità e la diversità del proprio paesaggio, la **cultura materiale e immateriale** qui radicata nei secoli, le caratteristiche e i valori che possano orientare con maggiore coerenza scelte di sviluppo sostenibile.*

Dal Museo del Paesaggio all'Eco museo del Paesaggio

Ecomuseo del paesaggio di Orvieto

Ecomuseo: un territorio, una popolazione, un patrimonio
Hugues de Varine

- 1. paesaggio** correlato a concetto locale di tradizione, come processo che implica un *habitus*, una consuetudine nella contemporaneità
- 2. paesaggio culturale** (paese, cultura, coltivare, *saperi/pratiche*)
- 3. paesaggio come storia** (presidio etnografico, idrogeologico, naturalisticoetc.).

Riappropriazione di paesaggio in costruzione da parte della comunità stessa

Nel 1969 Arnstein ha definito una “scala della partecipazione”, che ne classifica i gradi partendo da una totale esclusione dal processo decisionale, fino ad una situazione di controllo generale della progettazione e gestione delle trasformazioni da parte dei cittadini.

(...) Essa è rappresentata nella tabella seguente, con 5 livelli di partecipazione:

1. non partecipazione (X)
2. comunicazione/ informazione X (X)
3. consultazione X X X (X)
4. coinvolgimento attivo X X X X (X)
5. autoproduzione/ autogestione (X) (X) X

(Tratta da *Animare la partecipazione: metodi e strumenti*, F. Giarè, ReteLeader, supplemento al n° 10)

Carta dell'Ecomuseo del Paesaggio di Orvieto

- L'Ecomuseo è *istituzione culturale volta a rappresentare e valorizzare i caratteri, il paesaggio, la memoria, l'identità la **cultura materiale** di un determinato territorio e della popolazione (...) al fine di **orientarne lo sviluppo futuro***.L'ecomuseo si fonda **sull'attiva partecipazione in primo luogo degli abitanti**, che sono al tempo stesso visitatori e custodi, e in secondo luogo di enti pubblici e privati (in particolare le scuole), associazioni e categorie economiche.
-Sono previste **forme di cooperazione con ecomusei di altre realtà territoriali** finalizzate al confronto fra esperienze, all'individuazione degli strumenti più opportuni per tramandare i saperi diffusi e per trasmettere i risultati e le proposte di sviluppo.

•*L'ecomuseo rende **più visibili** il paesaggio, la storia e, la memoria particolarmente del territorio e delle comunità, l'identità.*

•*L'ecomuseo è un **progetto a rete** che collega i diversi luoghi riscoperti significativi per l'identità dalle comunità genti che lì abitano.*

•A luglio 2005, in conclusione della prima fase, i laboratori attivati con gli abitanti hanno prodotto **6 mappe di Comunità** che sono state presentate in tutti i comuni dell'Ecomuseo durante le feste d'estate.

Il mosaico paesistico

Cenni di bibliografia

Il mosaico paesistico in A. Farina, *Verso il paesaggio*, 2003, Utet
Animare la partecipazione: metodi e strumenti, F. Giarè, ReteLeader,
supplemento al n° 10

AA.VV., *Castelnuovo Berardenga*, Musei Senesi, 2001

M. Reho, *La costruzione del paesaggio agrario*, Franco Angeli, 2001

Swanwick,(2001), *Making sence of place*

http://www.comune.castelnuovoberardenga.si.it/Citta/Museo_del_Paesaggio/index.php

[http:// www.provincia.terni.it/ecomuseo/docuemnti/progetto_esecutivo.PDF](http://www.provincia.terni.it/ecomuseo/docuemnti/progetto_esecutivo.PDF)

[http:// www.landscape-ecology.org](http://www.landscape-ecology.org) (sito della *International Association for Landscape Ecology: IALE*)

<http://www.siep-iale.it> (sito della *Società Italiana Ecologia Paesaggio_ SIEP-IALE*)

Grazie per l'attenzione.